

CATALOG **X5**

SLIDING DOORS CREATING SPACE[S]

XINIX[®]
DOOR SYSTEMS

20

20

UNIVERSAL SYSTEMS FOR **FRAMELESS DOORS**

INHOUD

WANDOPBOUW	08
SCHUIFDEURTYPES	10
AFWERKING	14
DEURTYPES	17
WANDAFWERKING	18
VOORRAAD	22
ACCESSOIRES	26

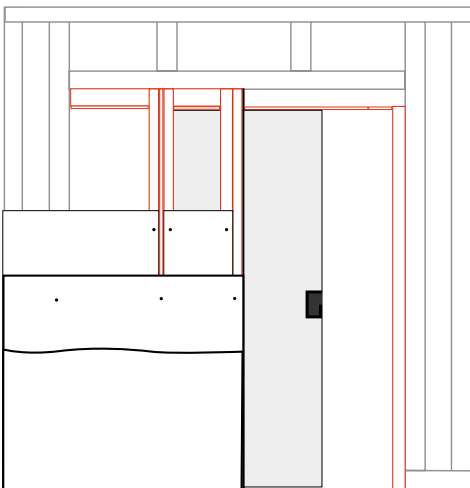




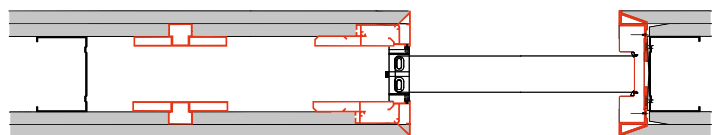




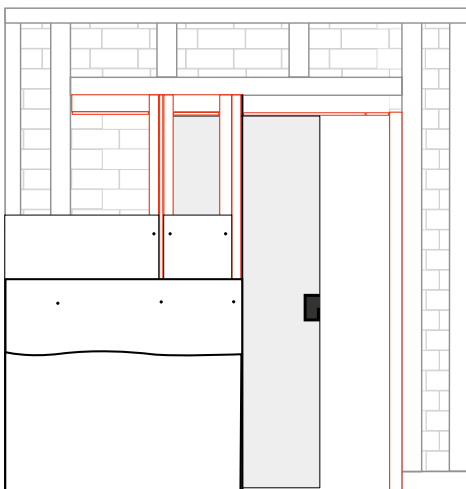
POCKET



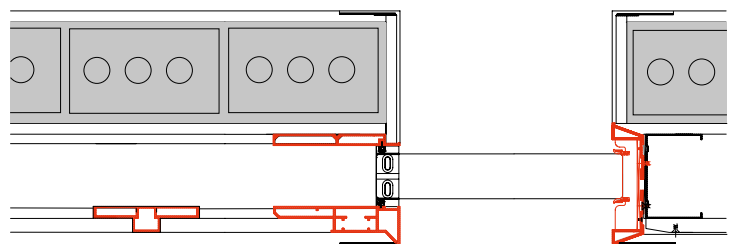
Het X5-POCKET systeem laat toe om twee ruimtes van elkaar te scheiden met een schuifdeur die naadloos in de wand verdwijnt.



WALL

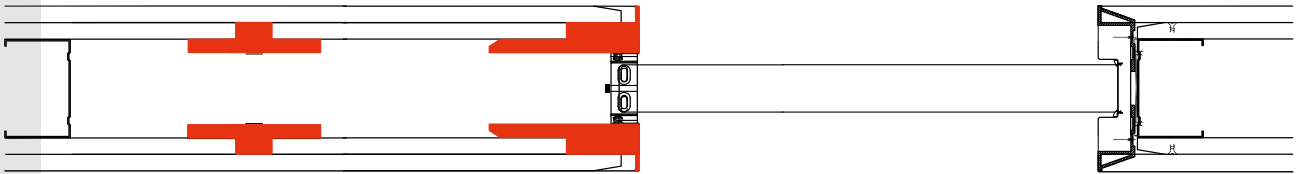


Bij een renovatie creëert onze X5-WALL een voorzetwand waarbij de deur in een slanke wand voor de reeds bestaande muur wegschuift.



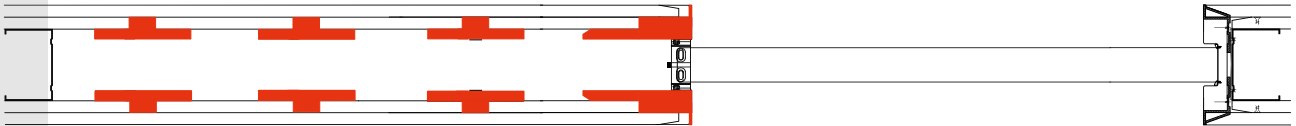
SCHUIFDEURTYPES

X5



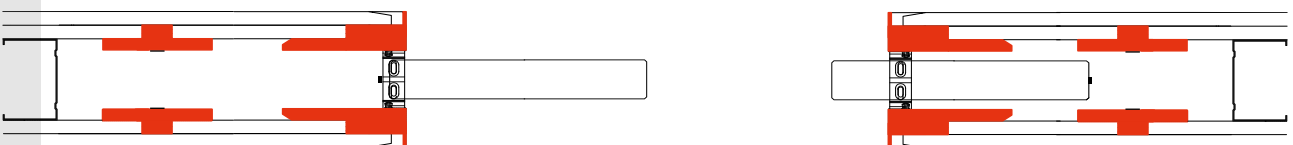
Onze schuifdeur verdwijnt in de gewone muurdikte zodat u beide zijden van de wand optimaal kan gebruiken. Met onze standaardpakketten kan u zelf de gewenste hoogte (tot 3515 mm) en breedte (tot 1230 mm) samenstellen.

X5 XXL



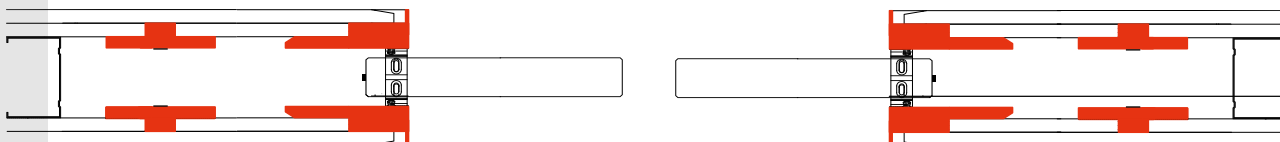
De opbouw van de X5-XXL bevat dezelfde elementen als de standaard X5. Door het gebruik van bijkomende middenstaanders kan een schuifdeur tot 3030 mm breed gerealiseerd worden.

X5 DUBBEL



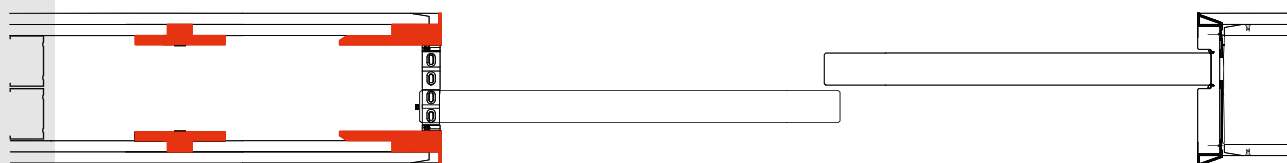
Dubbele deuren zijn van opbouw 2x die van een enkele deur. Beide deurpanelen bewegen onafhankelijk van elkaar.

X5 SYNCHROON



De X5 Synchron zorgt ervoor dat de deurpanelen gelijktijdig open- en dichtschuiven.

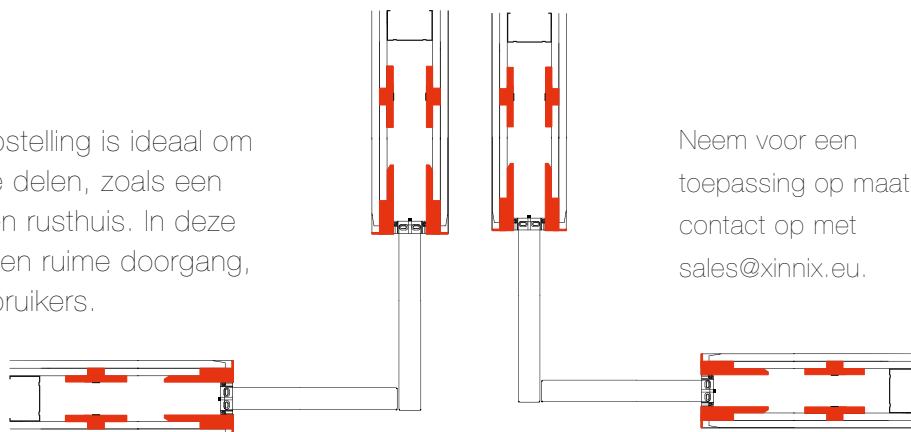
X5 PARALLELE



Bij een X5 Parallel verdwijnen de 2 deurpanelen langs dezelfde zijde in de wand. Op deze manier creëren we een vrije doorgang die het dubbel is van de nodige wandruimte.

X5 ANGLE

Deze dubbele deur opstelling is ideaal om een open ruimte op te delen, zoals een kamer in het zieken- en rusthuis. In deze opstelling behoud je een ruime doorgang, ideaal voor rolstoelgebruikers.



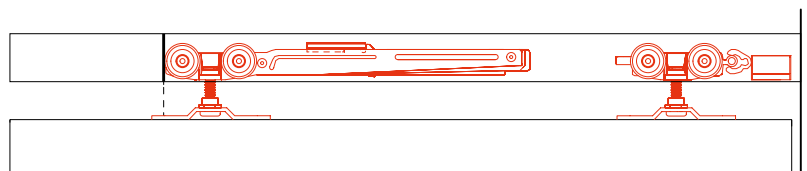
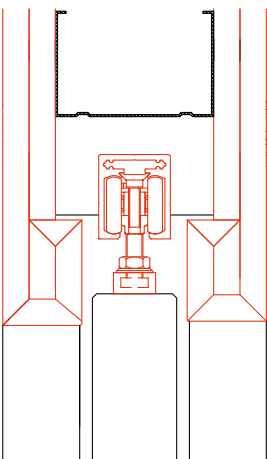
Neem voor een toepassing op maat contact op met sales@xinnix.eu.





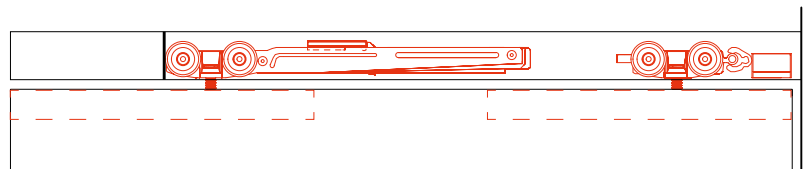
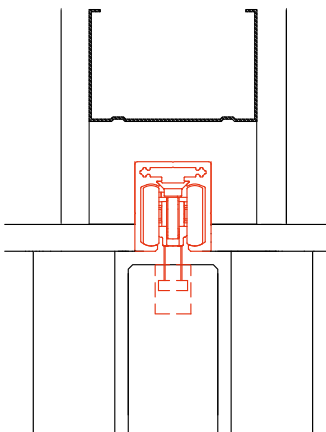
AFWERKING

XINNIX



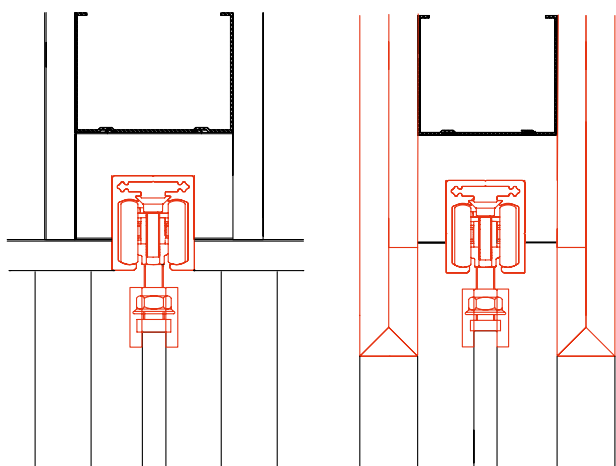
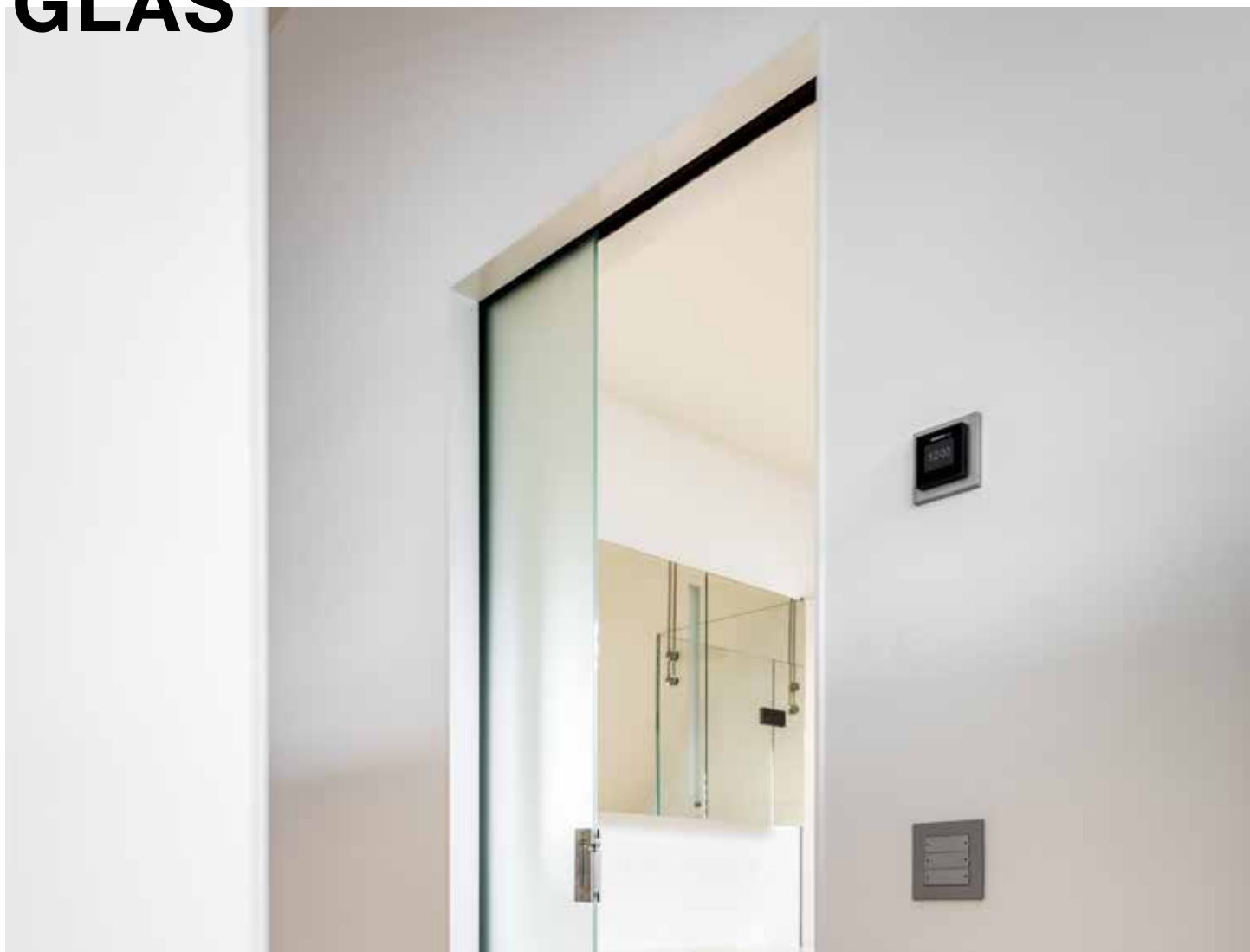
Ons gamma omvat twee afwerkingstypes. Bij de 'Xinnix' afwerking wordt de rail en de ophanging met onze eigen ontwikkelde profielen onzichtbaar weggewerkt.

PURE



Bij de 'Pure' afwerking wordt de ophanging in het deurblad ingewerkt. Deze afwerking wordt vooral bij plafondhoge oplossingen toegepast, waarbij de rail in het vals plafond wordt ingewerkt.

GLAS



De ophangklemmen voor onze glazen deuren zijn volledig onzichtbaar bij afwerking met onze Xinnix-afwerkset. Bij het gebruik van onze Pure afwerking zijn de grijs gelakte klemmen minimaal zichtbaar.

DEURTYPE

HOUTEN DEUR



GLAZEN DEUR



DEURDIKTE

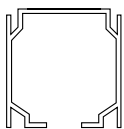
8-12 mm
25-40 mm
40-60 mm

Metalstud 50/75*
Metalstud 75*
Metalstud 100*

* breedte profiel wandconstructie

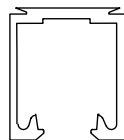
DEURGEWICHT

Het deurgewicht bepaalt het type rail. De X5100 in combinatie met een softclose is de rail die standaard in alle X5 oplossingen wordt toegepast.



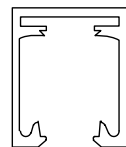
>60 kg MS50*

X5001



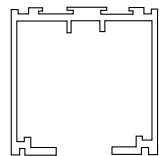
>60 kg MS 75*

X5000



>80 kg MS 75/100
>120 kg MS 75/100*

X5100



>300 kg MS 100*

X5300

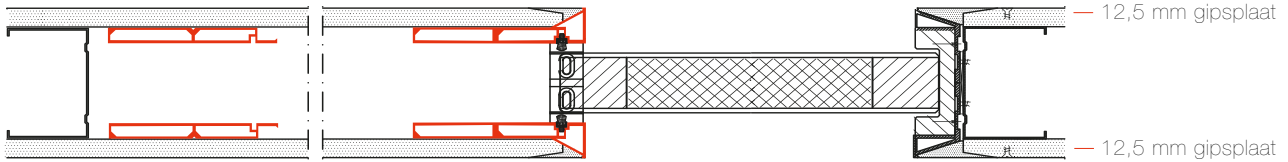
*Zonder softclose

WANDAFWERKING

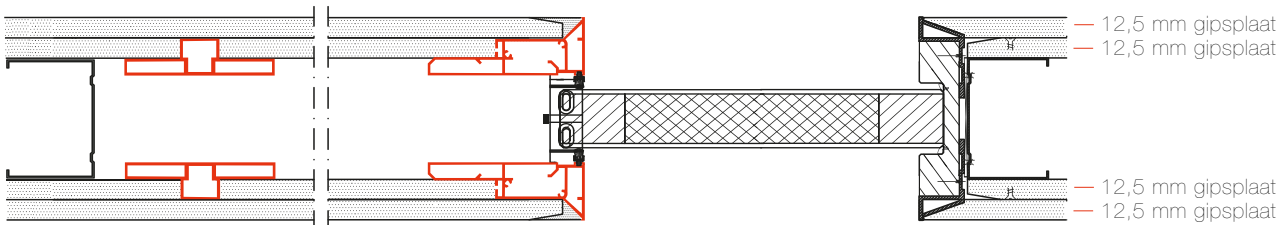
Verschillende types beplating zijn toepasbaar op de inbouwsystemen. Hieronder vindt u onze huidige beschikbare types en de meest courante beplatingsafwerkingen.

X5 enkele beplating

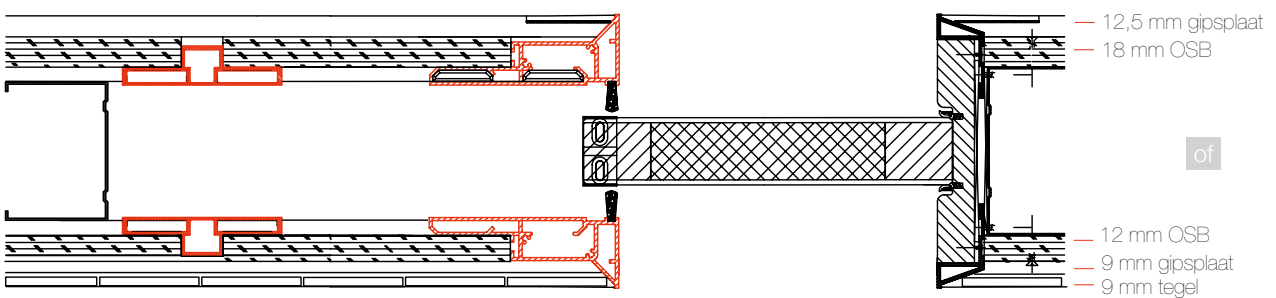
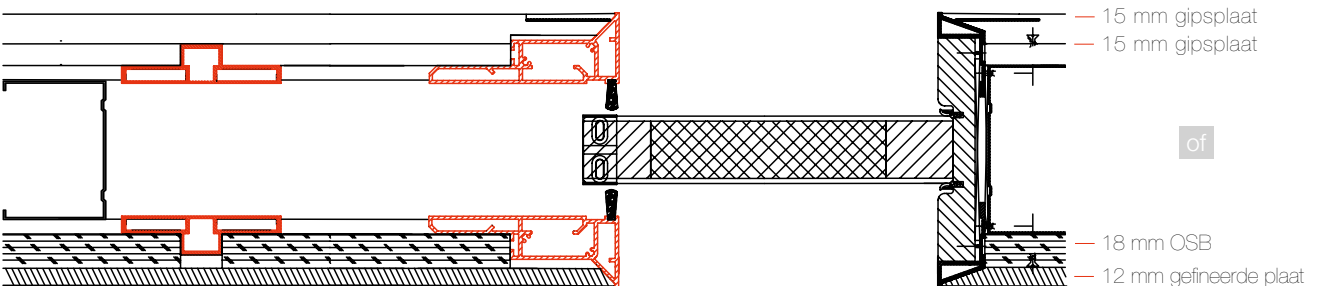
Voorbeeld beplating



X5D dubbele beplating



X5D32 dubbele beplating







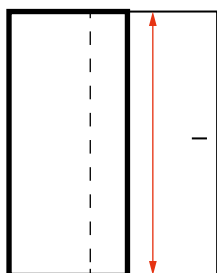


VOORRAAD

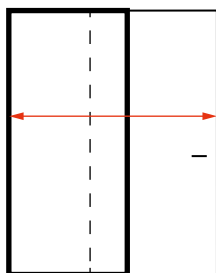
Onze standaardpakketten zijn uit voorraad leverbaar. Onze handige X5-configurator helpt u bij uw keuze in geval van twijfel.

3 BOX SYSTEEM

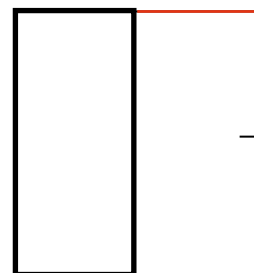
1 STAANDERS



2 DRAAGBALK + RAIL + BESLAG



3 AFWERKSET

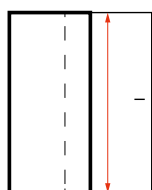


Let op! Dit pakket bevat geen deurblad en geen schuifdeurschelp.

BESTELCODES X5 PAKKET



Scan hier voor onze X5-configurator



STAP 1 BEPAAL DE HOOGTE

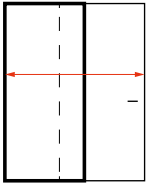
CODE	X5 Beplating: 1x12,5 mm	X5D Beplating: 2x12,5 mm	X5D32 Beplating: 18+12,5/2x15 mm	Hout Xinnix Hp*	Hout Pure Hp*	Glas Hp*
...-1972	x	x	x	1972 mm	1992 mm	1987 mm
...-2015	x	x	x	2015 mm	2035 mm	2030 mm
...-2040	x	x	x	2040 mm	2060 mm	2055 mm
...-2115	x	x	x	2115 mm	2135 mm	2130 mm
...-2315	x	x	x	2315 mm	2335 mm	2330 mm
...-2415		x	x	2415 mm	2435 mm	2430 mm
...-2715		x	x	2715 mm	2735 mm	2730 mm
...-3015		x	x	3015 mm	3035 mm	3030 mm
...-3515			x	3515 mm	3535 mm	3530 mm

*Hp: hoogte deurblad

CODE	X5 WALL Beplating: 1x12,5 mm	X5D WALL Beplating: 2x12,5 mm	X5D32 WALL Beplating: 18+12,5/2x15 mm	Hout Xinnix Hp*	Hout Pure Hp*	Glas Hp*
...-2115	x			2115	2135	2130
...-2415		x	x	2415	2435	2430
...-2715		x	x	2715	2735	2730
...-3015		x	x	3015	3035	3030
...-3515			x	3515	3535	3530

*Hp: hoogte deurblad

Onze staanders kunnen altijd tot op de gewenste hoogte ingekort worden op de werf.



STAP 2 BEPAAL DE BREEDTE

■ Hout
■ Glas

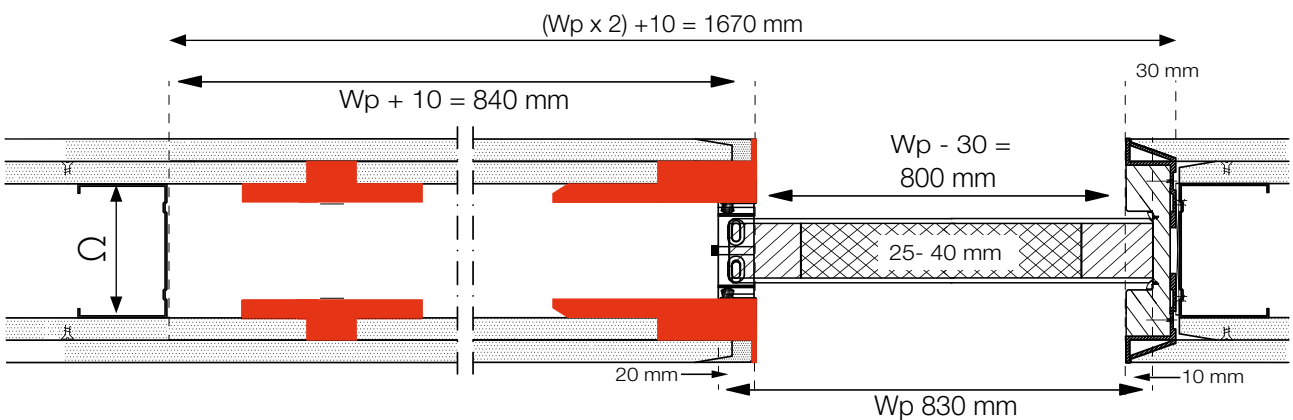
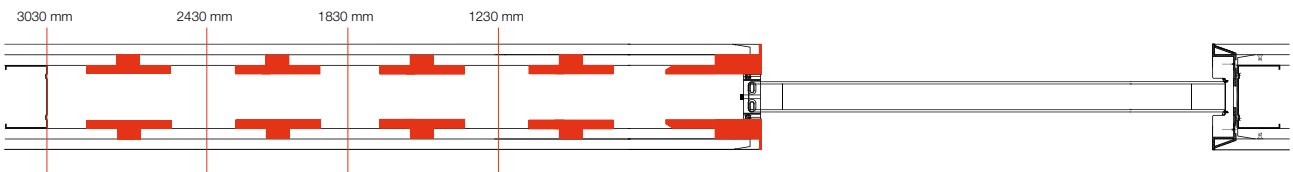
Wp*	Ω75	Ω100
0830	X5-0830B.75	X5-0830B.100
0930	X5-0930B.75	X5-0930B.100
1030	X5-1030B.75	X5-1030B.100
1230	X5-1230B.75	X5-1230B.100
1530	X5-1530B.75**	X5-1530B.100**
2030	X5-2030B.75**	X5-2030B.100**
3030		X5-3030B.100**

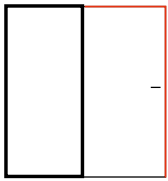
Ω50	Ω75
X5-0830B.50GLC	X5-0830B.75GLC
X5-0930B.50GLC	X5-0930B.75GLC
X5-1030B.50GLC	X5-1030B.75GLC
	X5-1230B.75GLC
	X5-1530B.75GLC**

*Wp: breedte deurblad

**X5-XXL: bestel extra set middenstaanders

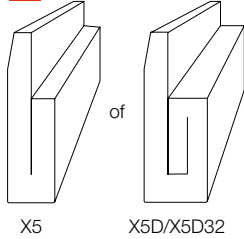
Deurblad breedte	Aantal extra middenstaanders (hoogte volgens box 1)
1230 - 1830	1
1831 - 2430	2
2431 - 3030	3





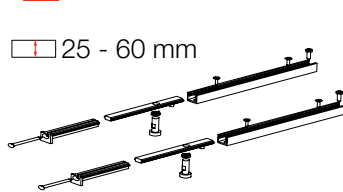
STAP 3 BEPAAL DE AFWERKING

A



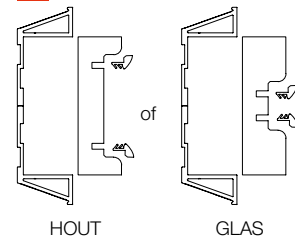
A = Xinnix afwerkingsprofielen

A'



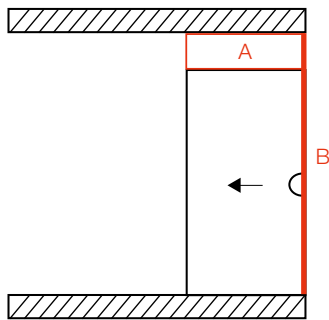
A' = Pure ophanging

B



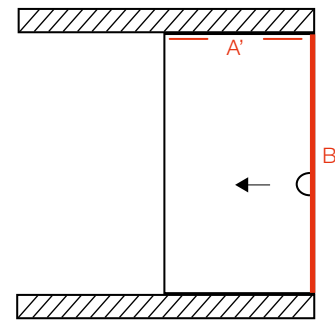
B = Slaglat

XINNIX ENKELE DEUR



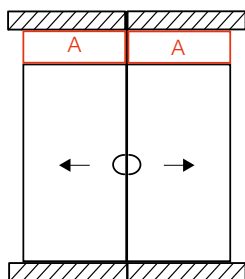
A+B

PURE ENKELE DEUR



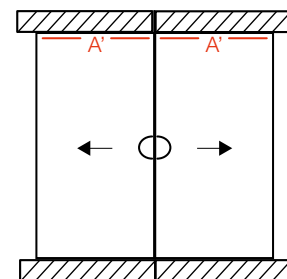
A'+B

XINNIX DUBBELE DEUR



A

PURE DUBBELE DEUR



A'





● XA-3105

108 x 90 mm



SCHUIFDEURSLOTEN



● XA-3100 max. 50 mm 50 x 48 mm



● XA-3300 max. 50 mm 85 x 85 mm



● ● XA-3101 max. 50 mm 50 x 48 m



● ● XA-3301 max. 50 mm 85 x 85 mm

SCHUIFDEURSCHELLEN



- XA-3010 10 mm
- XA-3012 12 mm
- XA-3035 35 mm
- ● XA-3040 40 mm
- XA-3050 50 mm
- XA-3060 60 mm



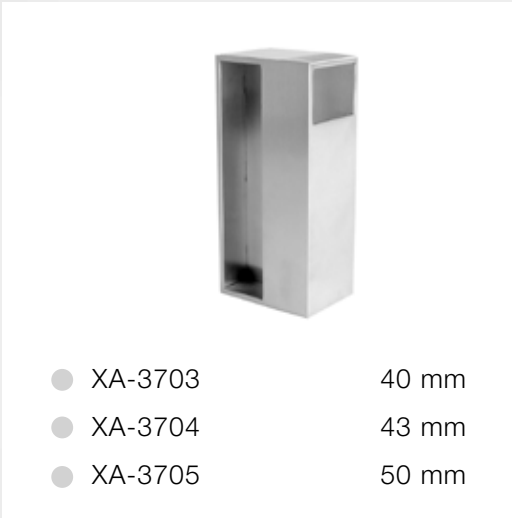
- XA-3310 10 mm
- XA-3335 35 mm
- ● XA-3340 40 mm
- XA-3345 45 mm
- XA-3350 50 mm



- ● XA-3772 40 mm
- XA-3777 45 mm
- ● XA-3778 50 mm



- XA-3738 40 mm



- XA-3703 40 mm
- XA-3704 43 mm
- XA-3705 50 mm



● XA-3410

10 mm



A



B

● ● XA-3710

10 mm

A

● ● XA-3711

10 mm

B



○ ● ● XA-3723

40 mm

○ ● ● XA-3739

50 mm



Generaal Deprezstraat 2/010
8530 Harelbeke - Belgium

info@xinnix.eu
www.xinnix.eu